



시각장애인을 위한
음성변환용 바코드입니다.

사전청약

남양주왕숙

A20블록 신혼희망타운



사전청약 콜센터

1670-4007

사전청약 홈페이지 www.사전청약.kr

LH 청약센터 <http://apply.lh.or.kr>

현장 접수처

인천계양 / 인천가정2 02-381-4007

남양주왕숙 / 남양주왕숙2 031-575-8055

2022.02

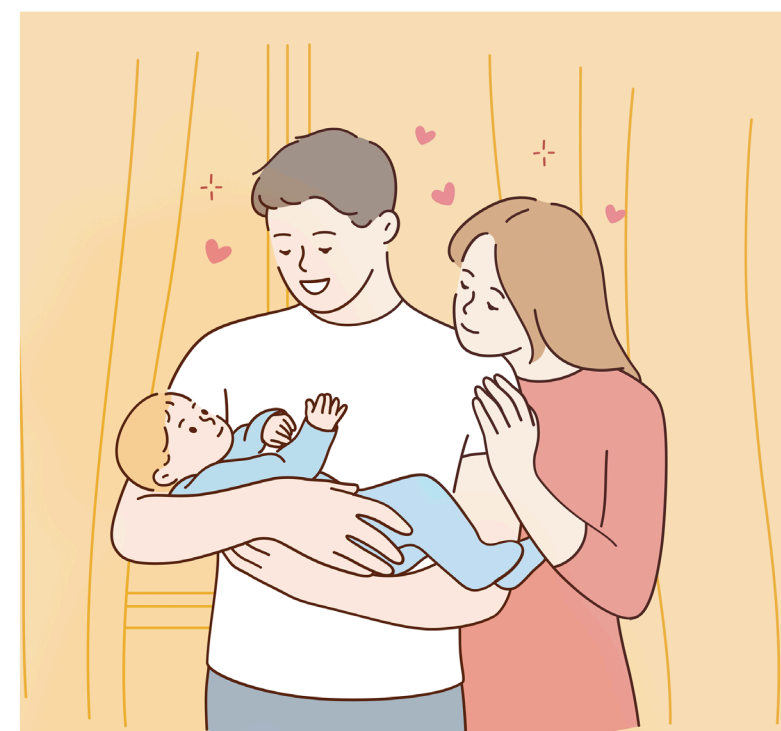
www.사전청약.kr

사전청약



'우리집'에 담긴
마음을 알기에,
당신의 설렘 **그 이상**이 되도록 -

9:00 AM 100%



남양주왕숙 사전청약안내

A20블록 신혼희망타운



시각장애인을 위한
음성변환용 바코드입니다.



2022년 첫 출발!

사전청약과 함께합니다!

사전청약이란?

‘사전청약제’는 본청약 전에 청약 진행하는 제도로써
주택착공에 맞춰 진행되던 분양시기를 앞당겨 공급함으로써
청약을 기다리는 무주택 실수요자들에게 양질의 주택을 제공합니다.



Contents

- 02 INTRO
- 03 기본 청약자격
- 04 지구개요
- 06 교통망도
- 07 토지이용계획도
- 08 A20블록 단지배치도
- 09 A20블록 단위세대

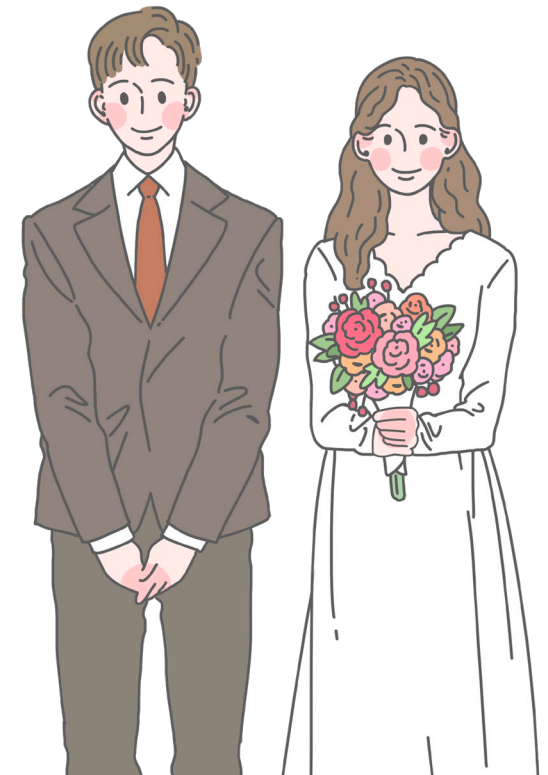
사전청약 기본 청약자격

신혼부부
혼인기간 7년 이내 또는 6세 이하 자녀(태아포함)가 있는 분

예비신혼부부
모집공고일로부터 1년 이내에 혼인사실을 증명할 수 있는 분

한부모가족
6세 이하 자녀(태아포함)가 있는 분

기본자격 및 세부요건



구분		내용
기본자격	공통	무주택세대구성원, 수도권(서울특별시·인천광역시·경기도) 거주자
	① 신혼부부	혼인 기간이 7년 이내 또는 6세 이하 자녀(태아포함)가 있는 무주택세대구성원
	② 예비신혼부부	혼인을 계획 중이며 모집공고일로부터 1년 이내에 혼인사실을 증명할 수 있는 무주택세대구성원
	③ 한부모가족	6세 이하의 자녀(태아포함)가 있는 무주택세대구성원 (자녀의 부 또는 모로 한정함)
세부요건	입주자격	입주할 때까지 무주택세대구성원을 유지
	주택종합청약저축 청약저축	가입 6개월 경과, 납입인정횟수 6회 이상(과거에 청약부금으로 가입한 분은 청약 불가)
	소득기준	월 평균 소득 130%이하(배우자 소득 있는 경우 140%이하) * 3인 이하 가구 기준, 130% 월 807만원, 140% 월 869만원
	총자산기준	341,000천원 이하

※ 자세한 사항은 입주자 모집공고문을 참고하시기 바랍니다.

남양주왕숙,

도시와 자연의 공존

맑은 기운이 흐르는 자연 속에 도시의 편리함을 담은 남양주왕숙,
당신의 일상에 특별함을 선사합니다.

남양주왕숙 사전청약



지구개요

지 구 명 남양주왕숙 공공주택지구

위 치 경기도 남양주시 진접읍 연평리·내곡리·
내각리, 진건읍 신월리·진관리·사능리,
퇴계원읍 퇴계원리 일원

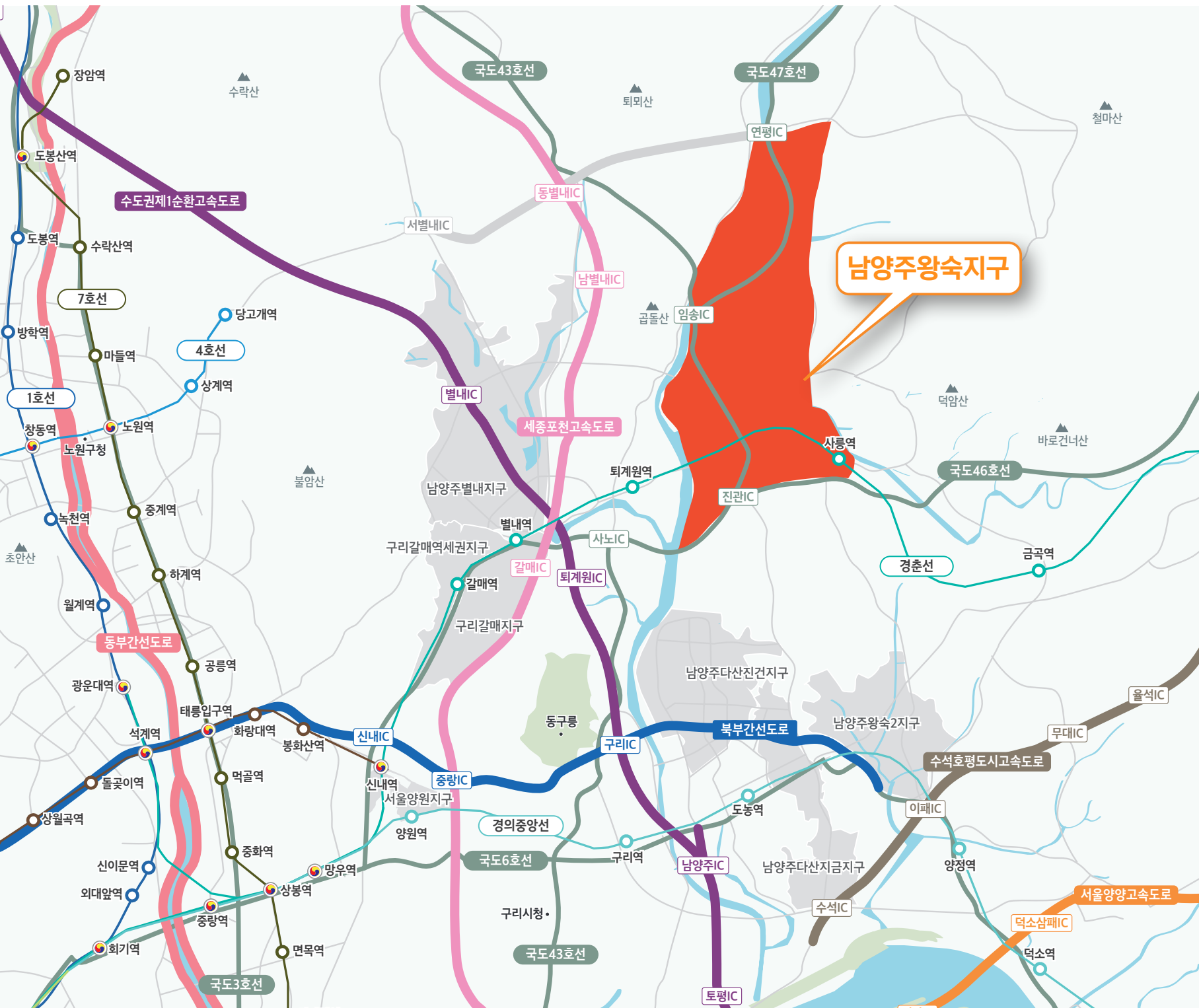
사업면적 8,654,278㎡

건설호수 53,534호

계획인구 125,335인

사업기간 2019~2028

시 행 자 경기도, 한국토지주택공사



GTX-B노선(예정), 서울강동~하남~남양주간 도시철도(예정), 경춘선, 인근으로 4호선 진접선(예정), 8호선 별내선(예정) 등 우수한 광역교통망과 천마산, 왕숙천의 맑은 기운이 흐르는 남양주왕숙입니다.

- ▶ 수도권제1순환고속도로, 세종포천고속도로, 국도46호선·47호선 등
- ▶ GTX-B·도시철도 9호선 신설예정, 경춘선 등
- ▶ 천마산, 철마산, 굽돌산 등 수도권 동북부의 청정자연환경과 왕숙천, 사릉천의 맑은 기운 등

※ 상기 교통망도는 입주자의 이해를 돕기 위한 개략도이므로 실제와 차이가 있을 수 있습니다.
※ 상기 계획은 관계기관의 인·허가 변경 및 사업여건 등에 따라 조정될 수 있습니다.

ONE-STOP 라이프가 가능한 대규모 신도시

약 8,654천㎡의 규모에 주거·교육·문화·상업·자족시설(첨단산단 등)이 복합된 경제중심도시

왕숙천·사릉천을 활용한 수변공간

신도시를 관통하는 왕숙천·사릉천을 활용한 산책로와 수변공원 조성 및 대규모 녹지공간 확보 등 쾌적한 주거환경



1 천마산



2 왕숙천



3 경춘선

범례

공공주택지구 경계	하천
특별계획구역 경계	학교
단독주택	보육시설
공동주택(연립)	도로
공동주택(아파트)	보행자도로(10m)
주거유형복합	보행자도로
주상복합	주차장
근린생활시설	철도
상업시설	문화시설
자족복합	커뮤니티시설
자족시설	공공업무시설
공공복합	종교시설
유보지(복합형)	광장
산업시설	주유소
산업복합	집단에너지시설
산업지원시설	전기공급설비
업무시설	수도시설
공원	자원순환센터
녹지	쓰레기소각시설
공공공지	유수지



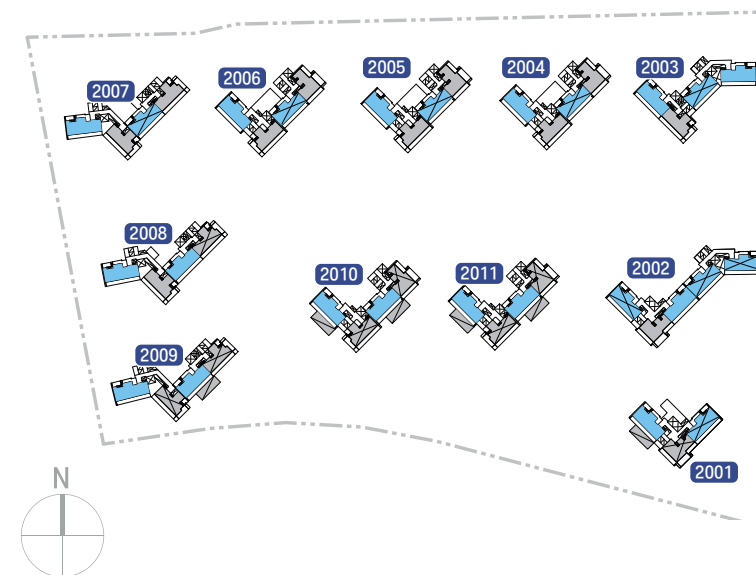
※ 지구내 송전선로는 지중화예정이나, 관계기관 등의 인허가 변경 및 사업여건 등에 따라 조정될 수 있습니다.

※ 상기 토지이용계획도는 사업추진과정에서 일부 조정될 수 있습니다

※ 학교 설립계획은 교육청과의 협의 결과에 따라 변경 또는 취소 될 수 있습니다.



55A



※ 상기 평면도는 사전청약 신청자의 이해를 돕기위한 개략도이며, 전체 평면 중 전용면적 대표평면(확장형)을 게재한 것임.
 ※ 상기 평면도의 평면구성, 옵션적용, 실별확장 여부는 입주예정자 선호도조사 등 설계진행 및 인허가 과정에서 변경될 수 있음
 ※ 발코니 사시 및 난간 설치는 동일 평형이라도 호수 별로 다르게 설계될 수 있습니다.



단지배치도
단위세대

단지 내 어린이집, 종합보육센터, 어린이놀이터 등
남양주왕숙 A20블록은 아이 키우기 좋은 신혼부부 특화형 단지입니다.

남양주왕숙 A20블록
총 961세대 중

사전청약(신혼희망타운)
582세대

전용 55㎡
577세대

전용 55㎡T
5세대

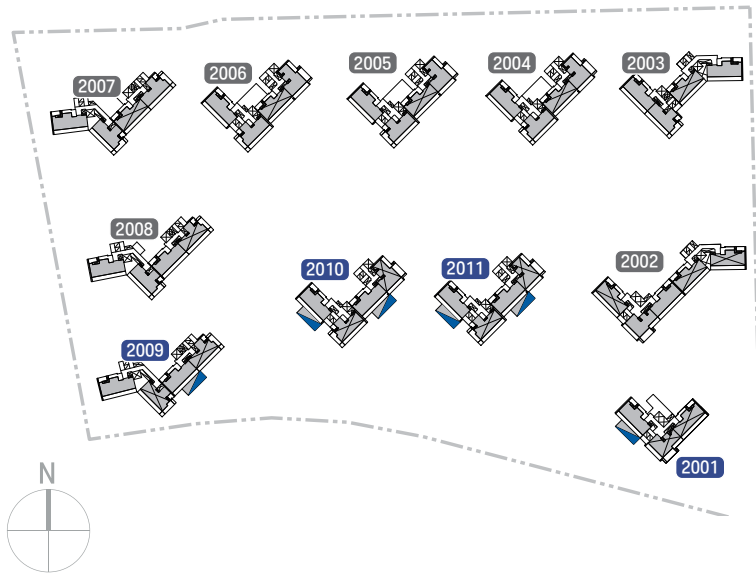
장기 임대 주택과 혼합되어 건설예정인 단지입니다.

※ 사전청약 당첨 후 본청약시 등·호 배정은 본 청약 당첨자와 함께 주택청약업무수행기관(신혼희망타운의 경우 LH공사)의 컴퓨터 프로그램에 의해 무작위 추첨하여 타입이 결정됩니다.

※ 상기 단지배치도는 입주자의 이해를 돕기 위한 개략도이므로 실제와 차이가 있을 수 있습니다.

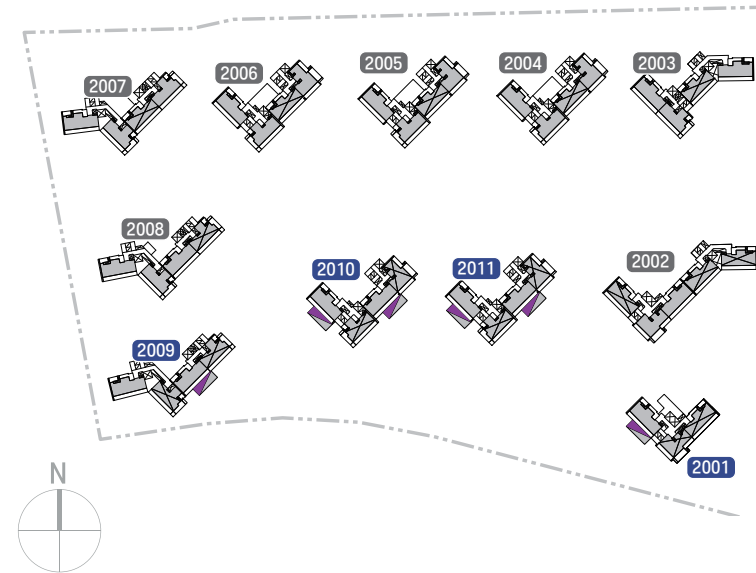
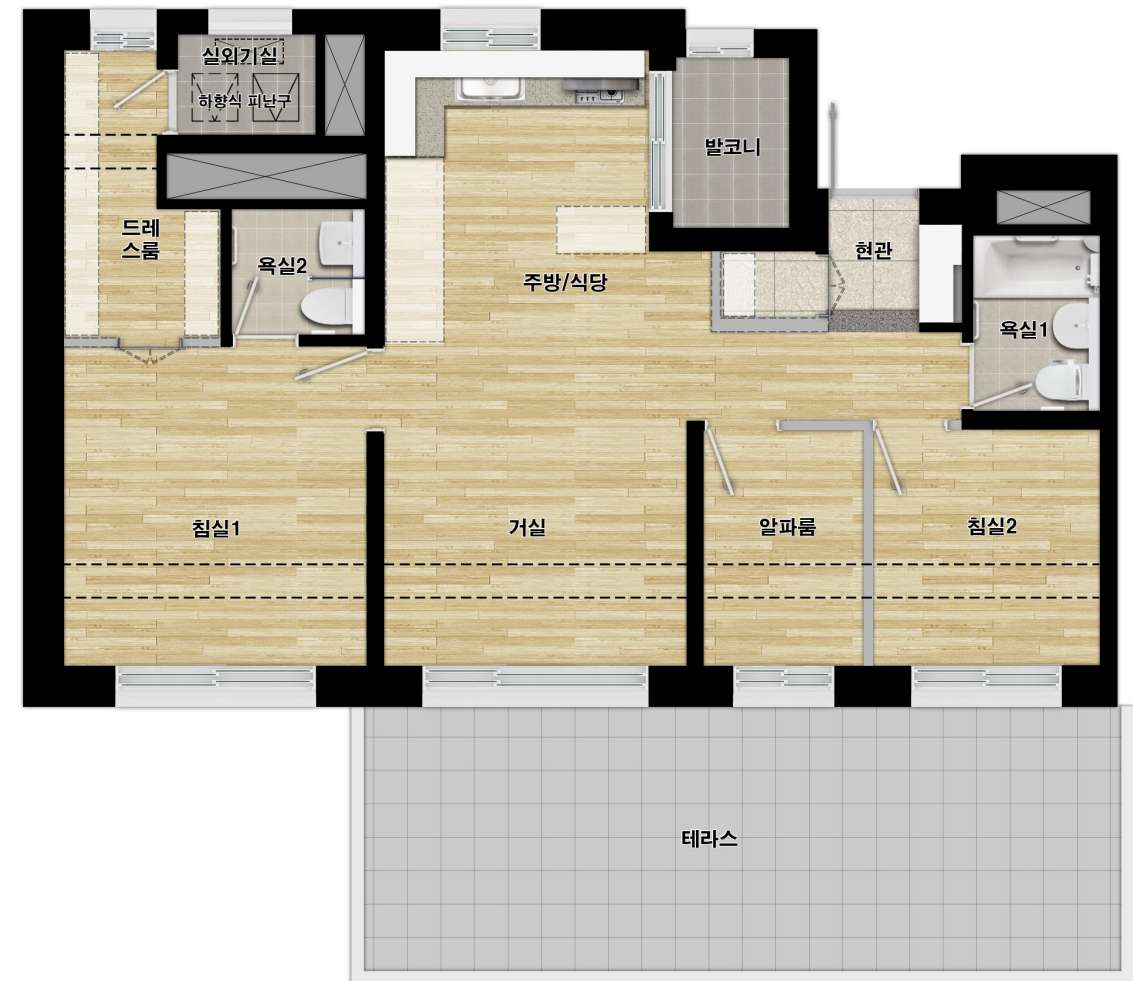
※ 상기 계획은 관계기관의 인·허가 변경 및 사업여건 등에 따라 조정될 수 있습니다.

55AG



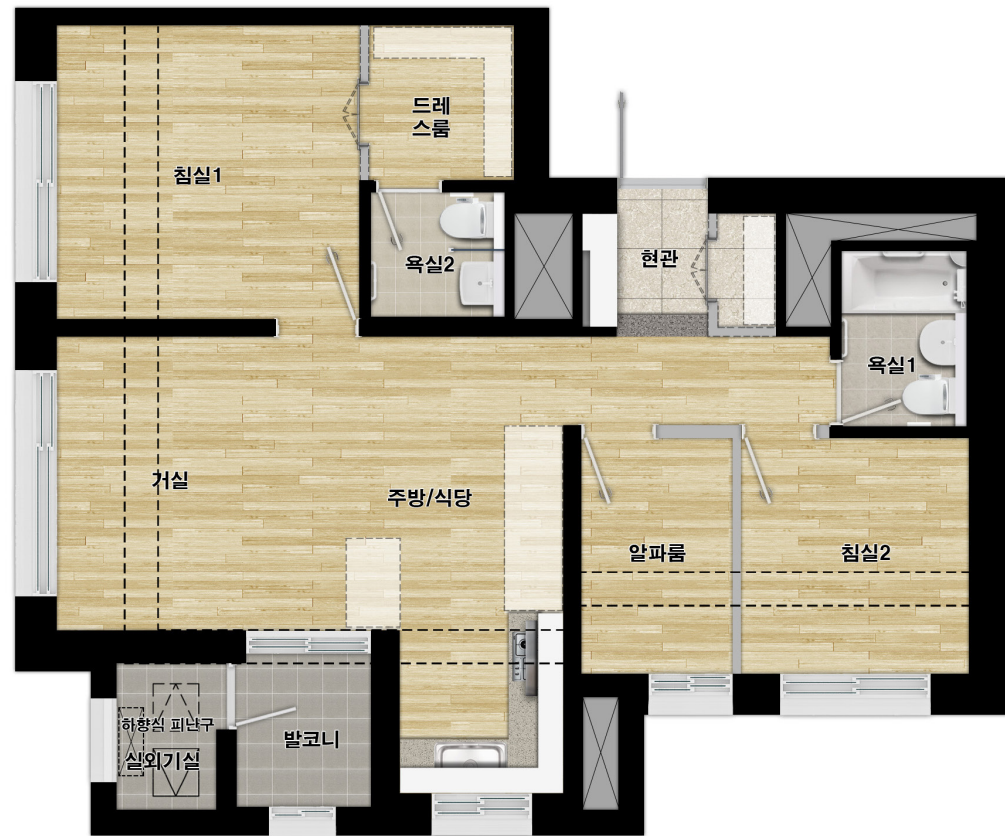
※ 상기 평면도는 사전청약 신청자의 이해를 돕기위한 개략도이며, 전체 평면 중 전용면적 대표평면(확장형)을 게재한 것임.
 ※ 상기 평면도의 평면구성, 옵션적용, 실별확장 여부는 입주예정자 선호도조사 등 설계진행 및 인허가 과정에서 변경될 수 있음
 ※ 발코니 사시 및 난간 설치는 동일 평형이라도 호수 별로 다르게 설계될 수 있습니다.

55T

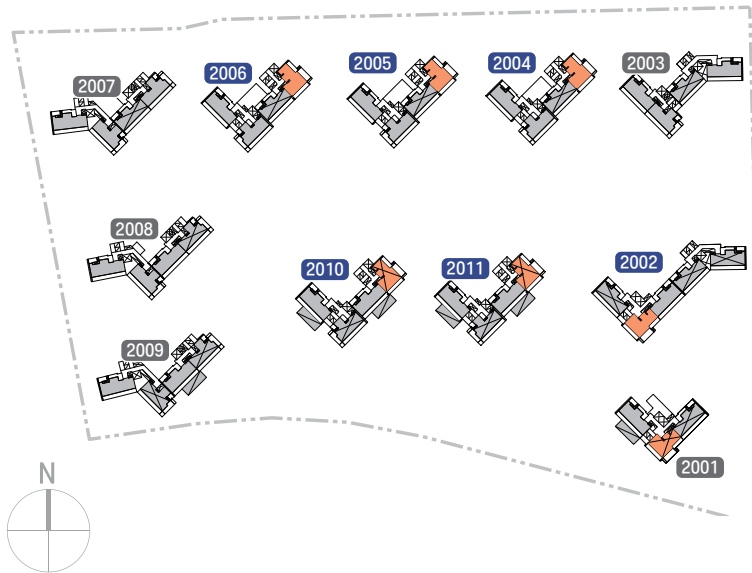


※ 상기 평면도는 사전청약 신청자의 이해를 돕기위한 개략도이며, 전체 평면 중 전용면적 대표평면(확장형)을 게재한 것임.
 ※ 상기 평면도의 평면구성, 옵션적용, 실별확장 여부는 입주예정자 선호도조사 등 설계진행 및 인허가 과정에서 변경될 수 있음
 ※ 발코니 사시 및 난간 설치는 동일 평형이라도 호수 별로 다르게 설계될 수 있습니다.

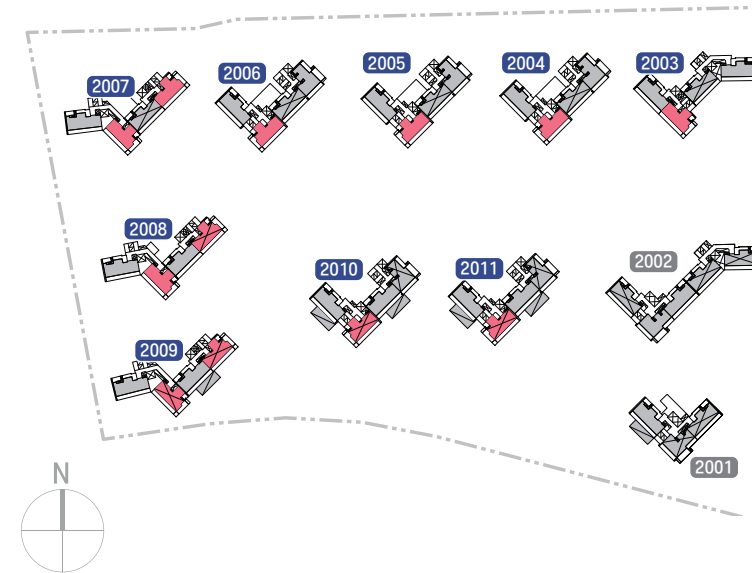
55B



55C



※ 상기 평면도는 사전청약 신청자의 이해를 돕기위한 개략도이며, 전체 평면 중 전용면적 대표평면(확장형)을 게재한 것임.
 ※ 상기 평면도의 평면구성, 옵션적용, 실별확장 여부는 입주예정자 선호도조사 등 설계진행 및 인허가 과정에서 변경될 수 있음
 ※ 발코니 사시 및 난간 설치는 동일 평형이라도 호수 별로 다르게 설계될 수 있습니다.



※ 상기 평면도는 사전청약 신청자의 이해를 돕기위한 개략도이며, 전체 평면 중 전용면적 대표평면(확장형)을 게재한 것임.
 ※ 상기 평면도의 평면구성, 옵션적용, 실별확장 여부는 입주예정자 선호도조사 등 설계진행 및 인허가 과정에서 변경될 수 있음
 ※ 발코니 사시 및 난간 설치는 동일 평형이라도 호수 별로 다르게 설계될 수 있습니다.